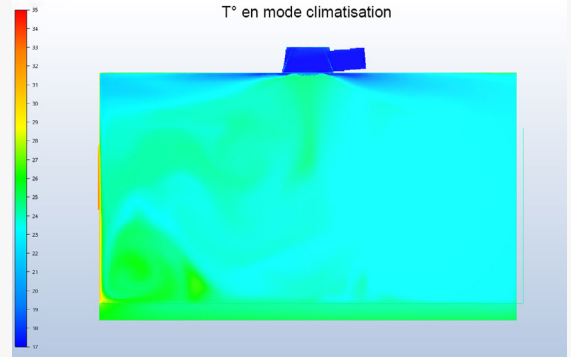


## SCHEMAS TECHNIQUES



Climatisation d'un bureau de 15m<sup>2</sup> par 35°C extérieur avec un SURFACE B.A, diffusant de l'air à 17°C. Calcul CFD.

## CARACTERISTIQUES TECHNIQUES

### ASPECT DIMENSIONNEL

#### Dimensions

600 x 600 mm

#### Hauteur du plenum

Adaptable à l'espace disponible (hauteur recommandée ≥ 200 mm)

#### Poids (plenum compris)

1 kg

### MATERIAUX

Dalle en textile polyester (30% recyclé) et plenum en textile polyester (100% recyclé).

Cadre PVC avec jonctions PLA

### CLASSEMENT AU FEU

M1 BS1D0

### INSTALLATION

#### Adaptation sur conduit

Ø160 à 250

#### Compatibilité

T24, T35 et Fineline

#### Montage plafonnier

### ASPECT AERAIQUE

#### Plage de débits

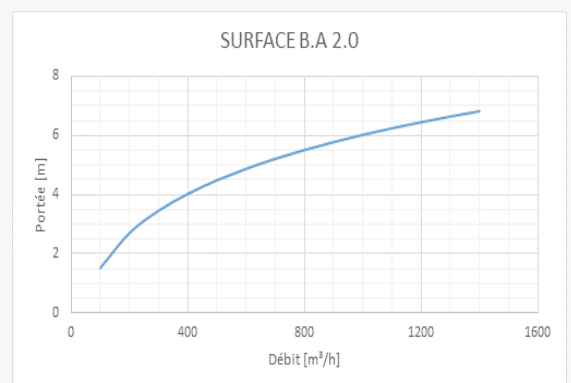
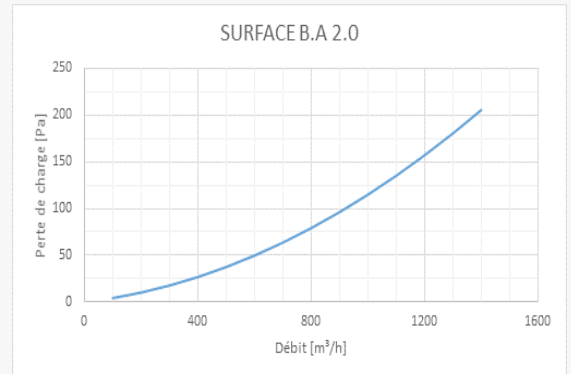
100 à 1400 m<sup>3</sup>/h

#### Vitesse résiduelle

Inférieure à 0.25m/s

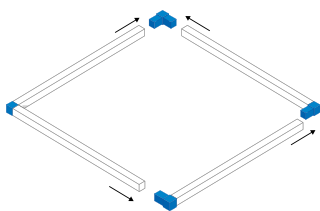
#### Portée

1.5 à 7 m



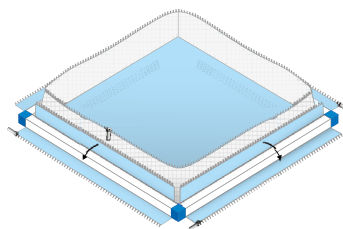
## MONTAGE EN 3 ETAPES

1



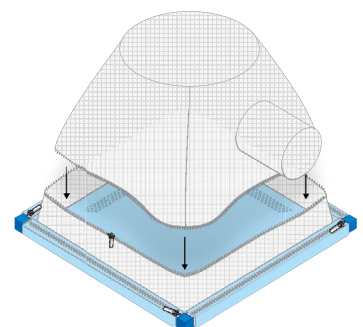
Assembler les profilés avec les jonctions

2



Zipper la dalle textile autour du cadre

3



Zipper le plenum textile à la dalle puis le raccorder à la virole